

@MISHONOVA_ONL
INE



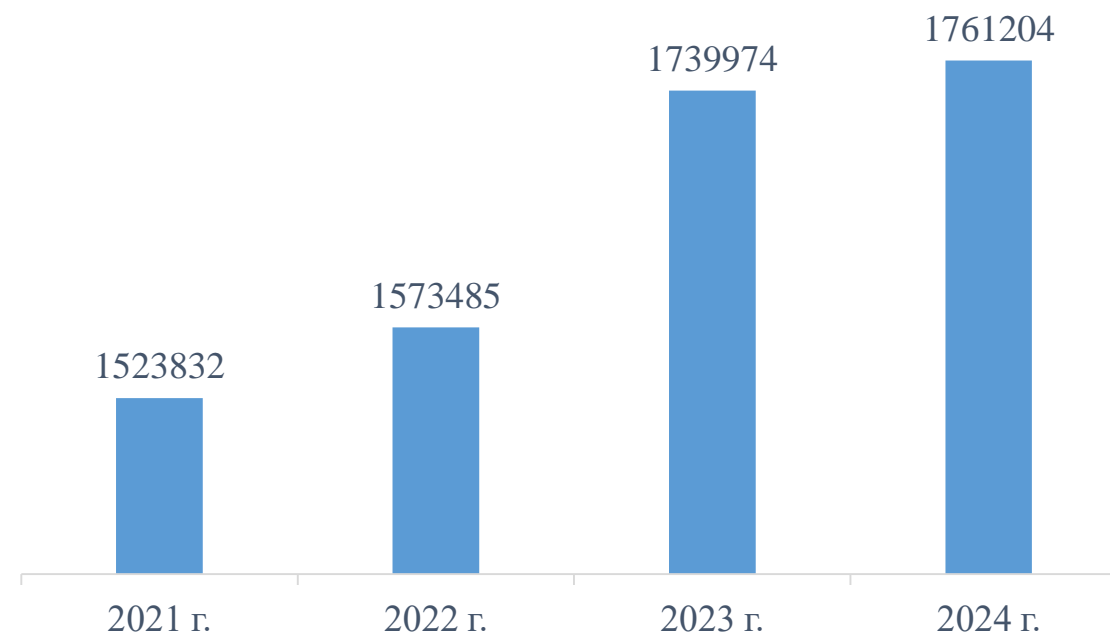
Школьные конфликты (из практики Уполномоченного)

Прирост детского населения

(по данным Росстата)

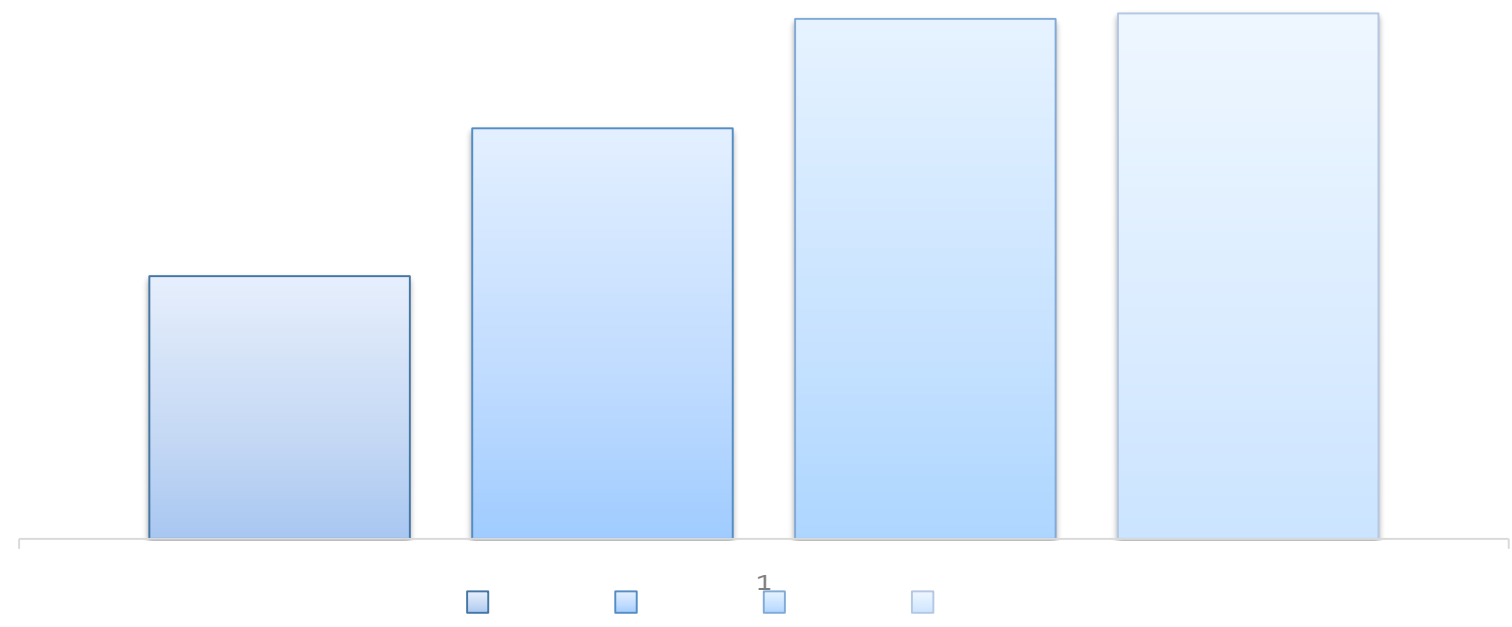


МИНИСТЕРСТВО ОБРАЗОВАНИЯ
МОСКОВСКОЙ ОБЛАСТИ



За последние 4 года детское население региона выросло на

212 499



Наибольшее число обращений

2024 год



МИНИСТЕРСТВО ОБРАЗОВАНИЯ
МОСКОВСКОЙ ОБЛАСТИ

Муниципалитеты:

1. Балашиха (16)
2. Люберцы (16)
3. Ленинский (14)
4. Химки (12)
5. Королев (11)
6. Подольск (9)
7. Наро-Фоминск (7)
8. Одинцово (7)

Тематика

- Унижения со стороны педагогов
- Бездействие школ в ситуации конфликтов между детьми
- Получение детьми травм во время учебного процесса
- Проблемы с обучением детей с ОВЗ и детей на домашнем обучении
- Плохая организация учебного процесса
- Форма одежды
- Неоказание медицинской помощи детям во время сдачи экзаменов



Согласно опросу школьников:

- **37%** видели, как в их коллективах высмеивают особенности кого-то из ребят (внешность, одежда, поведение, привычки и т.д.)
- **33%** сообщили, что в классах постоянно или часто обзывают кого-то обидными словами или угрожают (15% признались, что угрожали им)
- **14%** получали обидные записки и смс или комментарии в социальных сетях
- **9%** сталкивались с ситуацией, в которой кого-то заставляли совершать действия, унижающие достоинство, или с тем, что обидчики специально подстраивали неприятные или опасные ситуации

Факторы, способствующие травле в школе:

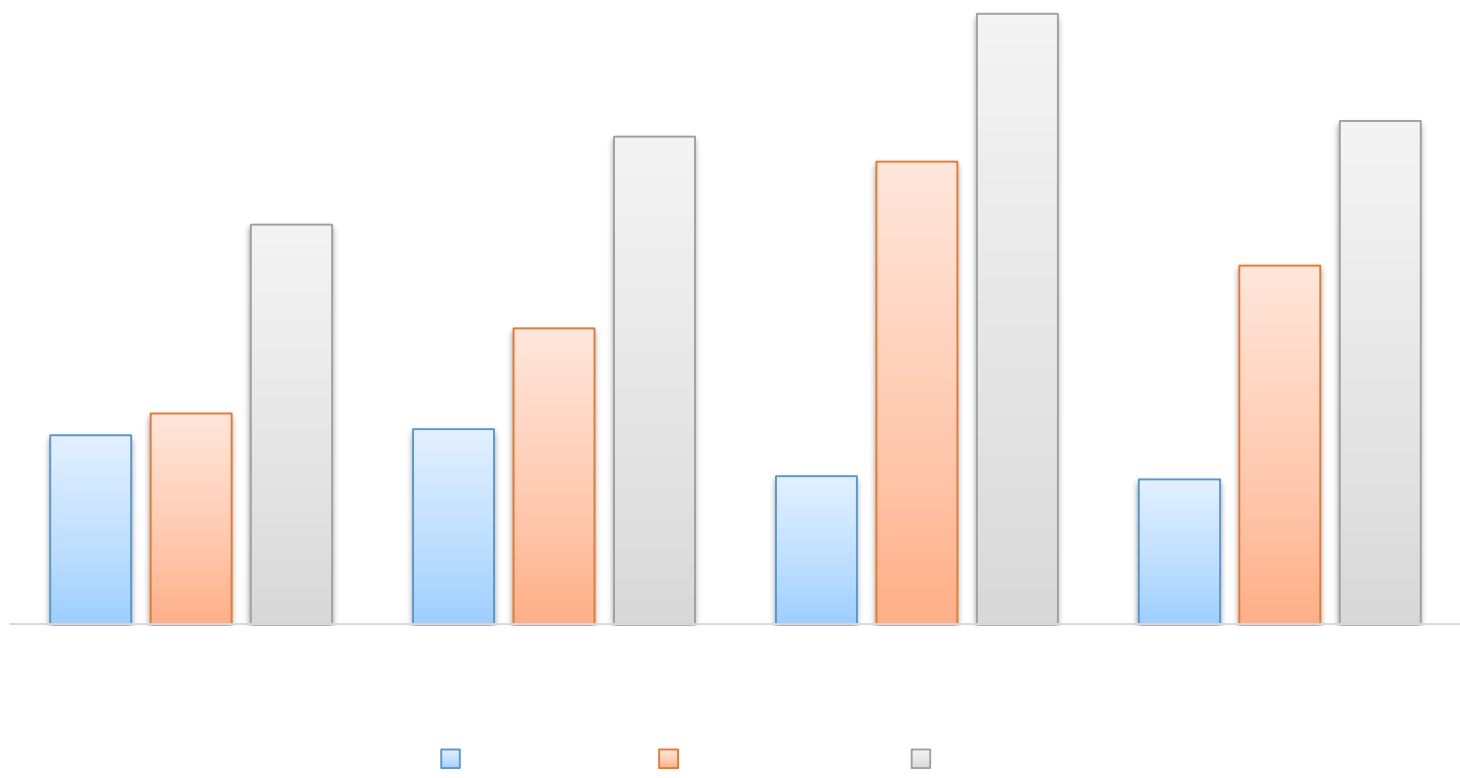
- Недостаточный контроль за поведением на переменах и в «горячих точках»: туалетах, раздевалках, столовой, укромных углах и т.д.
- Безразличие со стороны сверстников: они не знают, что делать и не верят, что можно помочь
- Перегруженность педагогов, неумение распознавать признаки повышенной тревожности
- Недостаточный контроль со стороны родителей, перекладывание ответственности за воспитание на школу

Что делать, чтобы справиться с травлей в школе:

- Формировать систему ценностей взаимного уважения в школе
- Любой случай травли должен иметь последствия, быть изучен и завершиться восстановительной, коррекционной работой со всеми его участниками
- Повысить компетенции, классных руководителей в сфере медиации и восстановительных подходов при работе с детским коллективом
- Включить в план работы школы систематическую работу с детьми из группы риска, выявленных при проведении тестирования, а также с самоповреждающим поведением и совершившими попытки суицидов; групповую работу с классом для формирования здорового коллектива

г.о.	Всего	Гибель	Травма
Подольск	12	3	9
Одинцово	11	4	7
Красногорск	11	2	9
Балашиха	8	4	4
Домодедово	8	4	4
Люберцы	8	2	6
Дмитров	7	1	6
Мытищи	7	1	6

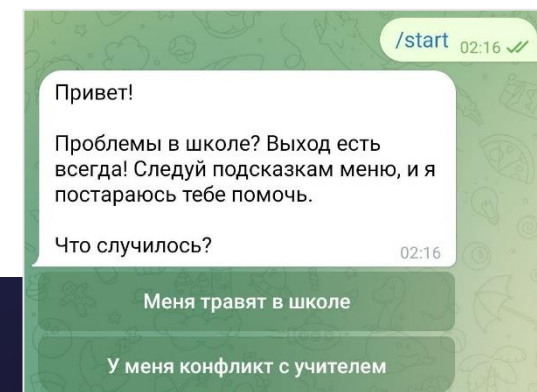
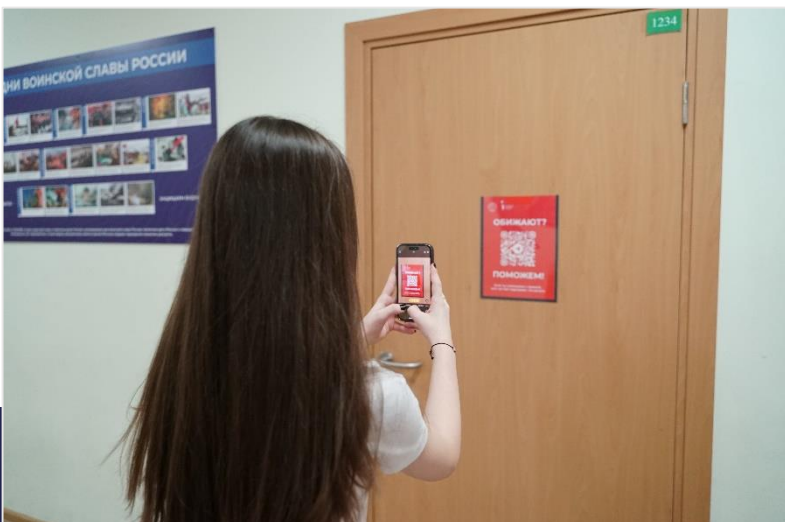
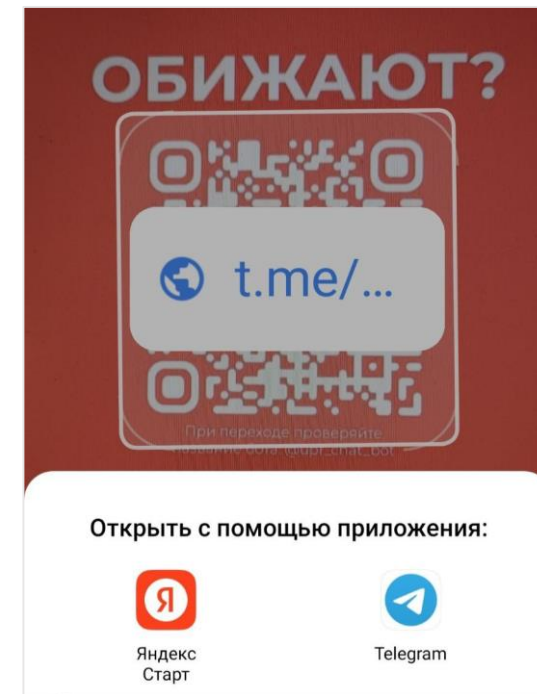
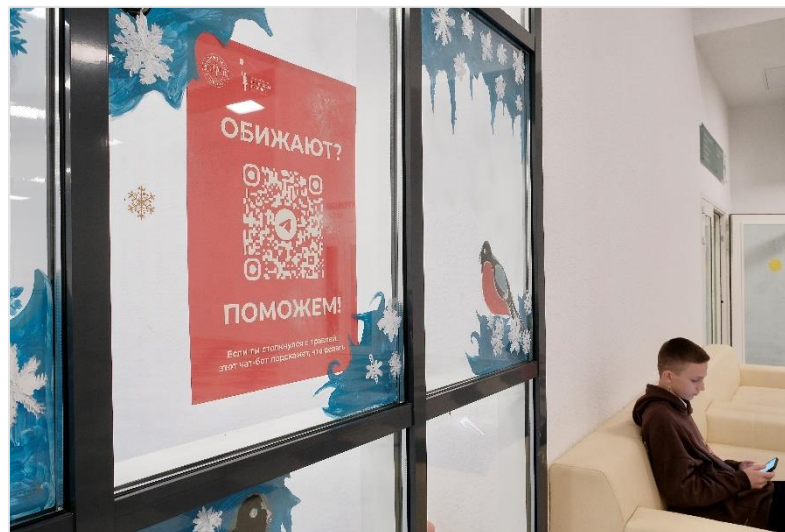
** По данным УПР в МО*



⋮

** По данным УПР в МО*

Система быстрого реагирования на конфликты в школах



Система быстрого реагирования на конфликты в школах



Общие данные		
Настраиваемые поля		
Категория конфликта:	Меня травят	Детали категории "Меня травят":
Детали категории "У меня конфликт с учителем":		Обращался за помощью:
Результат обращения за помощью:		Детали категории "Мне плохо в школе!":
Номер школы:	Муниципальное бюджетное общеобразовательное учреждение "Котельниковская средняя общеобразовательная школа № 2"	Класс: 6
Имя:	Кирилл	Логин пользователя из telegram: zakhovaeva_irina
Номер телефона:	89077654655	Chat id: 295452429
ОМСУ:	Котельники г.о.	Травля со стороны:
Тип обращения:		УПР направлено в:
Подзадачи		
История		

Все первичные заявки поступают в аппарат Уполномоченного



КОНТАКТЫ

