

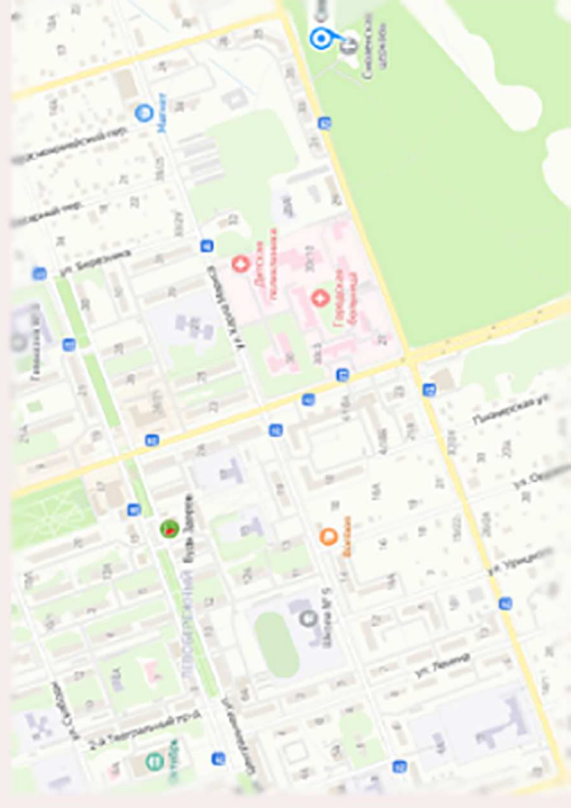


ЖУРНАЛ ИССЛЕДОВАТЕЛЕЙ

Место исследования:
Храм Смоленской
иконы Божией Матери

Объект исследования:
Священное сооружение
Православный храм

Состав исследовательской группы



Задание 1

Внимательно рассмотрите сооружения. Поставьте знак «+» под теми сооружениями, которые являются храмами. По какому признаку можно определить Православный храм?



Задание Г

Знаком "V" отметьте верные высказывания относящиеся к Смоленскому храму:

- Для того чтобы зайти в храм нужно спуститься по лестнице
- Весь храм деревянный
- На территории храма нет колокольни
- Купола храма золотого цвета
- На территории Смоленского храма построен храм блаженной Ксении Петербургской.

Задание Д

На территории храма находится особенный знак, он очень печальный. Посвящен трагедии на Чернобыльской АЭС и всем катастрофам в нашей стране. Найдите его используя подсказку.



Заданне 6

По фрагментам икон найдите их в храме.
Укажите их расположение на схеме

1



2



3



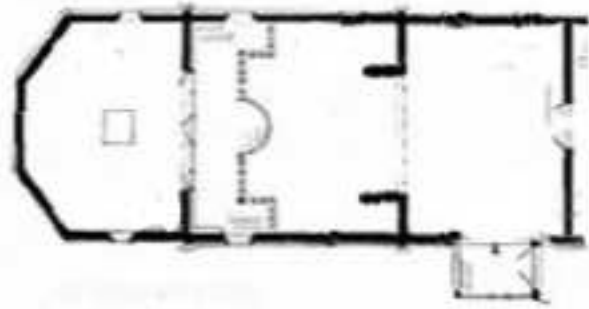
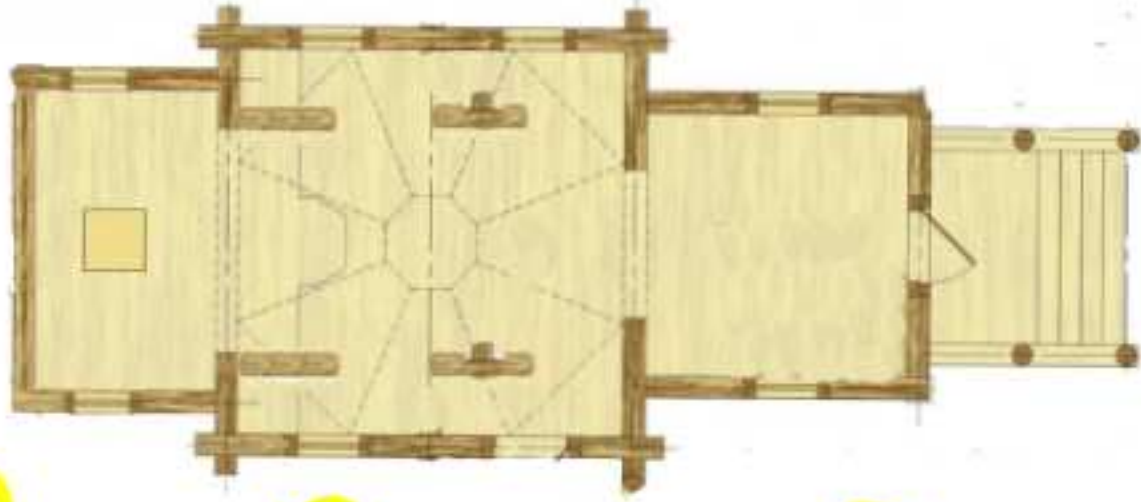
4



5



6



Задание 5

Перед вами изображения святых, почитаемых в Православной Церкви. Отметьте в кружочках тех святых, чьи иконы есть в храме. Обратите внимание, что изображения на иконах в храме могут отличаться от приведенных ниже. Необходимо узнать святого.



преподобный
Серафим
Саровский

преподобный праведный
Иоанн

священ-
номученик

святитель

Михаил
Абрамов

Чудотворец
Николай

Задание 3

Как перевести слово "Евангелие" на русский язык?
- Веселая история, -Благая весть,-Притчи, -Книга

Задание И

Вблизи Смоленского храма построен храм Блаженной Ксении Петербургской. Согласны вы следующими утверждениями?



- Святая Ксения воспитывалась в монастыре и была монахиней.
- Часовня, где погребена Ксения Петербургская находится на Смоленском кладбище С.-Петербурга.
- Земная жизнь блаженной Ксении была счастливой и радостной.
- Святая Ксения могла видеть будущее человека поэтому могла ему помочь.

Задание Ю

Подсчитайте количество изображений блаженной Ксении Петербургской в двух храмах.



Результаты исследования.
Главные выводы.

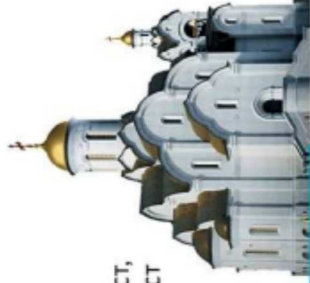
Справочная информация

Икона (в переводе с греческого – образ) и настенная храмовая роспись (фреска) художественным языком изображают Господа Иисуса Христа, Богоматерь, Ангелов и святых, а также события Священной истории Молясь перед иконою, мы должны помнить, что икона не Сам Бог или угодник Божий, а лишь изображение Бога или угодника Его. Поэтому не иконе мы должны молиться, а Богу или святому, который на ней изображен.

Типы храмов Существует несколько типов храмовых зданий – по форме фундамента, каждый из которых имеет свое символическое значение.

1. Крестово-купольный

Имеет в основании крест, символизирующий Крест Христов, которым человечество избавлено от власти греха.



2. Четверик

В основании такого храма – простой четырехугольник, символ полноты мира, собранного в Церкви.



3. Рогонда

Имеет в основании круг – символ церковной полноты, неразрывной связи с вечным Богом.



4. Корабль

Этот архитектурный тип характеризуется расположением частей храма – притвора с колокольней и трапезной, центральной части и алтаря – вытянутыми в одну линию. Символизирует Церковь как корабль спасения.



5. Восьмерик на четверике

Второй ярус такого храма имеет форму восьмиконечной «Вифлеемской» звезды – путеводительницы людей к Богу. Цифра восемь также символизирует полноту человечества во Христе.



6. Храмы смешанных типов

1	2	3	4	5	6	7	8	9
А	Б	Г	Д	Е	З	И	Й	Ф