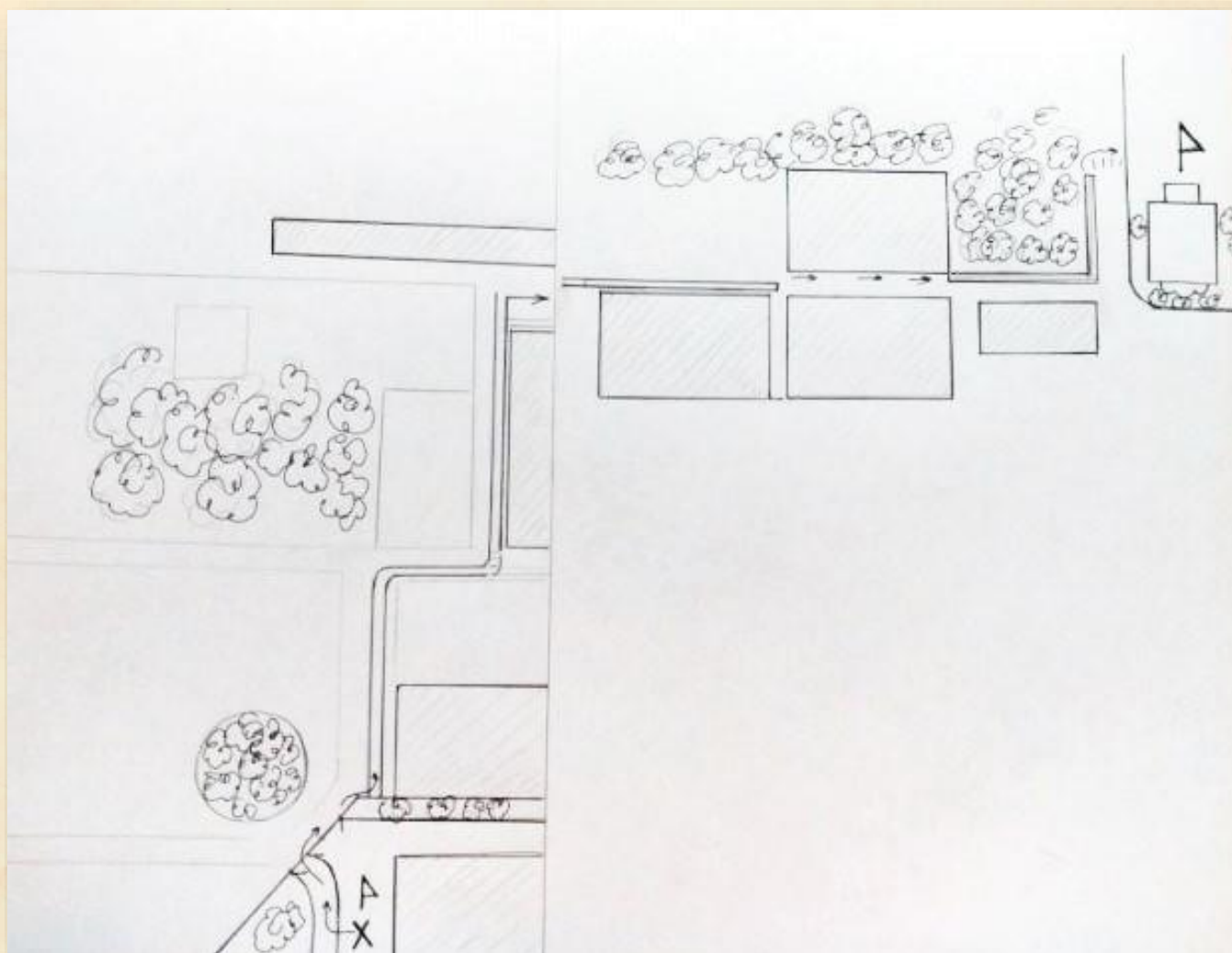


Творческое задание

**«Святое кольцо Подмосковья.
Храм Патриаршего подворья преподобного Ильи Муромца и
великомученицы Варвары при штабе РВСН в истории
Подмосковья, святые, герои».**

Задание №1 «Карта»



Оборудование: Часы, карта, планшет, карандаш.

- Засечь время от школы до храма _____
- Отсчитать шаги от школы до храма _____
- Обозначить на карте маршрут чертой

Подпиши здания, сопутствующие маршруту

Задание №2

Проблемный вопрос: зачем на Власихе построен храм? Кого с древнейших времен и по сей день на Руси почитают особым образом? Какие качества души надо в себе воспитывать, чтобы защищать Родину?

Подчеркни правильно слова: смелый, трусливый, храбрый, мужественный, предатель, робкий, верный.

Расшифруй слова: бланоревгый, ботырьга, плрсавоавный

Задание №3 «Оружейники»

Оборудование к заданию № 4, мелки.

Нарисуй на асфальте оружие богатыря, его доспехи.

Задание №4 «Историки»

Раздели предметы на 2 группы, назови группы предметов правильно!
Шлем, мантия, пояс, шит, кlobук, четки, меч, кольчуга.

Проблемный вопрос: к кому из защитников земли Русской относятся все эти предметы и почему? В чем сходство служения монаха и война?

Ответ написать

Задание №5 «Зодчие».

Дорисуй детали храма. Чего не хватает на рисунке?

Изображение храма с недостающими деталями.

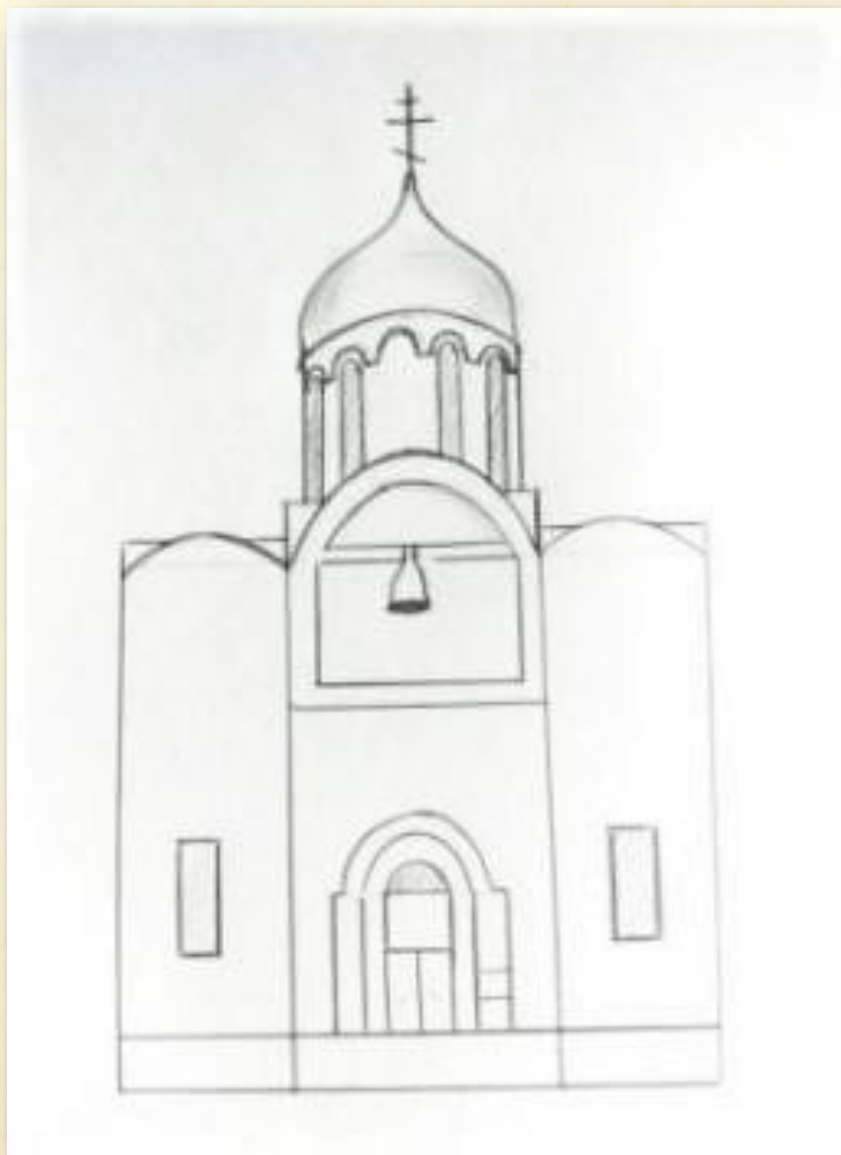
Адрес:

Найди адрес храма (на стене).

Посчитай и подпиши детали храма, укажи их количество.

Обойдите храм и посчитайте:

1. Сколько куполов? -
2. Окон? -
3. Дверей? -
4. Ступеней у входа в храм? -



Задание №6 «Иконописцы»

В храме присутствуют иконы с мощами святых. Подпишите имена святых.

1.

2.

3.

4.

5.

6.

Перечисли имена святых воинов, изображенных на фресках, иконах храма:

Всему звену: Поставьте знак + рядом с святыми покровителями храма. Найти иконы этим святым и поставить свечи

Задание №7 «Экскурсоводы»:

Продолжи слово (это есть в храме):

1. Возвышенная площадка в церкви перед иконостасом – амв..;
2. Место, где поет хор – кли...;
3. Главная, восточная часть церкви (в православной церкви отделённая от общего помещения иконостасом) – ал....;
4. Столовая храма – тра.....;
5. Башня с на здании церкви – коло.....;
6. Помещение перед входом в церковь – при....;
7. Крыльцо перед входом в церковь – па....