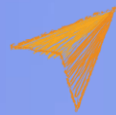




МИНИСТЕРСТВО
ПРОСВЕЩЕНИЯ
РОССИЙСКОЙ
ФЕДЕРАЦИИ



НАВИГАТОРЫ
ДЕТСТВА



РОЛЬ СОВЕТНИКА ДИРЕКТОРА ПО ВОСПИТАНИЮ В СИСТЕМЕ ПРОФИЛАКТИКИ ОТКЛОНЯЮЩЕГОСЯ ПОВЕДЕНИЯ СРЕДИ ОБУЧАЮЩИХСЯ

Громов Святослав Алексеевич,
региональный координатор проектов
«Навигаторы детства», «Орлята России», «Орлята-дошколят»,
член Общественной палаты Московской области

Обсуждаемые вопросы:

- Роль советника в организации первичной профилактики отклоняющегося поведения
- Признаки риска девиантного поведения и действия советника по воспитанию
- Проекты Росдетцентра в системе первичной профилактики отклоняющегося поведения среди обучающихся



СОВЕТНИК ДИРЕКТОРА УЧАСТВУЕТ В РАЗРАБОТКЕ И РЕАЛИЗАЦИИ

✓ рекомендаций по ранней профилактике негативных явлений в детско-юношеской среде образовательной организации

✓ планов и программ организации мероприятий по профилактике асоциального и деструктивного поведения обучающихся, а также мероприятий по поддержке обучающихся, находящихся в сложной жизненной ситуации

✓ мероприятий по ранней профилактике негативных явлений в детско-юношеской среде образовательной организации

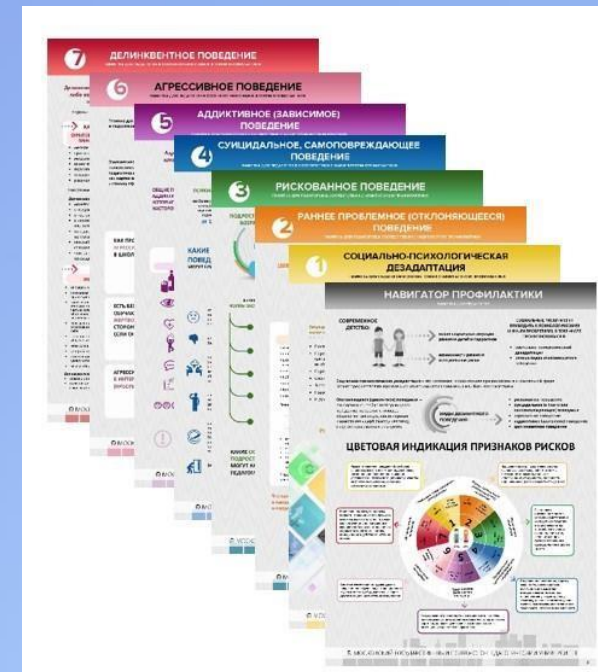


«Профессиональный стандарт специалиста в области воспитания» приказ Министерства труда и социальной защиты Российской Федерации от 30 января 2023 № 53н

ПРИЗНАКИ РИСКА ДЕВИАНТНОГО ПОВЕДЕНИЯ У ОБУЧАЮЩИХСЯ

- ✓ Социально-психологическая дезадаптация
- ✓ Раннее проблемное (отклоняющееся) поведение
- ✓ Агрессивное поведение
- ✓ Суицидальное, самоповреждающее поведение
- ✓ Делинквентное поведение
- ✓ Аддиктивное (зависимое) поведение
- ✓ Рискованное поведение
- ✓ Риск нападения обучающимся на образовательную организацию (признаки риска совершения особо опасного деяния)

Навигатор профилактики



СОЦИАЛЬНО-ПСИХОЛОГИЧЕСКАЯ ДЕЗАДАПТАЦИЯ

ПРИЧИНЫ:

изменение жизни подростка

ПРОЯВЛЕНИЯ: резкое снижение успеваемости, отказ посещать школу, поведенческие проблемы, неадекватные эмоции, неврозы

ДЕЙСТВИЯ СОВЕТНИКА:

- ✓ Заседание ШВР
- ✓ Ситуации успеха
- ✓ Общеклассные (общешкольные) мероприятия

РАННЕЕ ПРОБЛЕМНОЕ (ОТКЛОНЯЮЩЕЕСЯ) ПОВЕДЕНИЕ

ПРИЧИНЫ:

социально-психологическая дезадаптация

ПРОЯВЛЕНИЯ:

Оппозиционность (с 5 лет)
Нарушение статуса (возраст 8-9 лет)

ДЕЙСТВИЯ СОВЕТНИКА:

- ✓ Разговор с учеником
- ✓ Разговор с родителями
- ✓ Индивидуальная программа сопровождения
- ✓ Привлечение специалистов (ПДН, КДН, Центра профилактики)

АГРЕССИВНОЕ ПОВЕДЕНИЕ

ПРИЧИНЫ:

трудности личностные и социальные,
предпосылка делинквентного поведения

ПРОЯВЛЕНИЯ:

физическая и психологическая агрессия

ДЕЙСТВИЯ СОВЕТНИКА:

- ✓ Непосредственное столкновение с агрессией
- ✓ Работа с последствиями агрессии

АЛГОРИТМ ДЕЙСТВИЙ СОВЕТНИКА В СИТУАЦИИ БУЛИНГА

1. Прояснить, действительно ли речь идет про травлю
2. Незамедлительно оказать поддержку, помощь, защиту обучающемуся
3. Незамедлительно информировать заместителя директора
4. Принять участие в заседании Совета по профилактике или антикризисной школьной команды
5. Проанализировать практику воспитательной работы
6. Подготовить предложения в рабочие программы воспитания
7. Принять участие в проведении необходимых воспитательных мероприятий
8. Привлечь ресурсы иных субъектов профилактики
9. Осуществлять контроль и анализ результатов работы

СУИЦИДАЛЬНОЕ (САМОПОВРЕЖДАЮЩЕЕ) ПОВЕДЕНИЕ

ПРИЧИНЫ:

отвержение сверстников, ТЖС, случаи суицида, острый конфликт со взрослыми, изменение условий жизни

ПРОЯВЛЕНИЯ: депрессивное состояние, уход из семьи, заявления о желании умереть, рискованное поведение, агрессивное поведение, употребление алкоголя, ПАВ, наркотиков

ДЕЙСТВИЯ СОВЕТНИКА:

- ✓ Информирование администрации и родителей
- ✓ Направление к психологу, другим специалистам

ДЕЛИНКВЕТНОЕ ПОВЕДЕНИЕ

ПРИЧИНЫ:

индивидуальные факторы риска, социальные факторы риска

ПРОЯВЛЕНИЯ:

нарушение норм права

ДЕЙСТВИЯ СОВЕТНИКА:

- ✓ Фиксация на положительном
- ✓ Диалог
- ✓ Сохранение спокойствия и нейтралитета
- ✓ Интересное дело
- ✓ ШВР

АДДИКТИВНОЕ (ЗАВИСИМОЕ) ПОВЕДЕНИЕ

ПРИЧИНЫ:

конфликтные ситуации, неблагополучная семья, «плохая компания»...

ПРОЯВЛЕНИЯ: неопрятный внешний вид, снижение успеваемости, неустойчивое эмоциональное состояние, нарушение межличностного общения, крупные суммы денег, специфические проявления

ДЕЙСТВИЯ СОВЕТНИКА:

- ✓ Контакт с ребенком
- ✓ Атмосфера поддержки
- ✓ Увлечения, хобби
- ✓ Учить отстаивать свое мнение

РИСКОВАННОЕ ПОВЕДЕНИЕ

ПРИЧИНЫ:

мода на экстремальные виды досуга и спорта, личностные особенности

ПРОЯВЛЕНИЯ: сленг, группировки, селфи на странице соцсетей, испачканная одежда

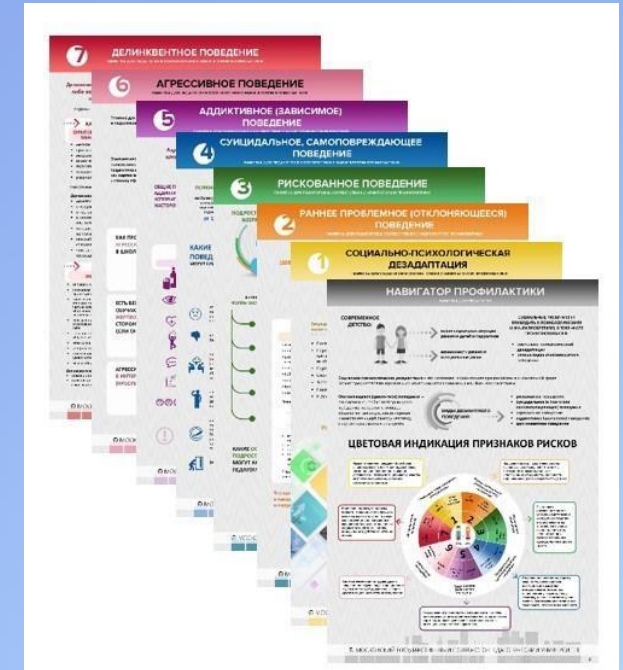
ДЕЙСТВИЯ СОВЕТНИКА:

- ✓ Внимание на социальные сети
- ✓ Обсуждение досуга
- ✓ Направление к психологу
- ✓ Общешкольные дела и досуга

Как организовать работу с Навигатором профилактики

- ✓ Скачать материал и изучить
- ✓ Представить материал на ШВР
- ✓ На основе индикаторов отклоняющегося поведения проанализировать обучающихся «группы риска»
- ✓ Обсудить направления деятельности
- ✓ Распределить обязанности на основе профессионального стандарта специалистов
- ✓ На ШВР корректировать действия, оценивать результаты работы

Навигатор профилактики



Детский телефон доверия: **88002000122** (круглосуточно, анонимно, бесплатно)

Портал **Растимдетей.рф** – помощь для родителей детей от 0 до 18 лет

Университет для родителей **Бытьродителем.рф**



ЦЕЛЕВАЯ АУДИТОРИЯ ПРОЕКТОВ



Новая философия воспитания!



РОЛЬ СОВЕТНИКА ДИРЕКТОРА ПО ВОСПИТАНИЮ В СИСТЕМЕ ПРОФИЛАКТИКИ ОТКЛОНЯЮЩЕГОСЯ ПОВЕДЕНИЯ СРЕДИ ОБУЧАЮЩИХСЯ



ФГБУ «Росдетцентр»



Учебный центр
ФГБУ «Росдетцентр»