

«ЧАС ПСИХОЛОГА»



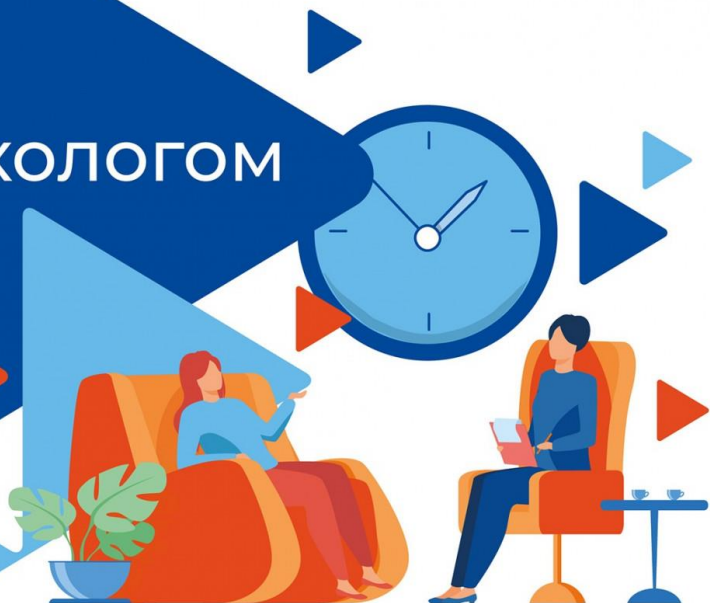
Коррекционно-развивающие программы
педагога-психолога

Профилактика деструктивного поведения
обучающихся в период летних каникул

КУРО
КОРПОРАТИВНЫЙ УНИВЕРСИТЕТ
РАЗВИТИЯ ОБРАЗОВАНИЯ

РЕГЛАМЕНТ ВЫСТУПЛЕНИЯ 11.06.2025

Час с ПСИХОЛОГОМ



Коррекционно-развивающие программы педагога-психолога

Профилактика деструктивного поведения обучающихся в период летних каникул

Уважаемые коллеги! Задать вопросы по теме встречи Вы можете в чате

Коррекционно-развивающая работа педагога-психолога в ОО

1. **Психолого-педагогическое сопровождение** (создание комфортной и безопасной образовательной среды, профилактика социальных рисков)

2. **Психолого-педагогическая помощь/поддержка** обучающихся с особыми образовательными потребностями

ЦЕЛЕВЫЕ ГРУППЫ ОБУЧАЮЩИХСЯ

1. **Нормотипичные дети и подростки с нормативным кризисом развития**

2. **Обучающиеся с особыми образовательными потребностями:**

- обучающиеся с ОВЗ и/или инвалидностью, получившие статус в установленном порядке
- обучающиеся по индивидуальному учебному плану на основе медицинского заключения (дети, обучающиеся на дому)
- обучающиеся, испытывающие трудности в освоении основных образовательных программ, развития и социальной адаптации
- высокомотивированные и одаренные дети



3. **Дети и/или семьи, находящиеся в трудной жизненной ситуации, признанные в нормативно установленном порядке**

4. **Дети и/или семьи, находящиеся в социально опасном положении** (безнадзорные, беспризорные, склонные к бродяжничеству), признанные в нормативно установленном порядке

5. **Дети «группы риска»/ дети с девиантным поведением:**

- имевшие опыт употребления психоактивных веществ
- состоящие на учете в КДН и ЗП
- допускающие систематические пропуски занятий без уважительной причины
- причисляющие себя к различным объединениям антиобщественной направленности
- с признаками суицидального поведения
- с академической задолженностью более чем по 3 предметам
- проявляющие комплекс выраженных факторов негативных проявлений (конфликты, склонность к риску, агрессивность и тд.)

Психолого-педагогическое сопровождение обучающихся педагогом-психологом в ОО

Психолого-педагогическое сопровождение обучающихся разных целевых групп всех уровней образования осуществляется в течение всего учебного года

СТРУКТУРА



Реестр коррекционно-развивающих, коррекционно-реабилитационных и профилактических программ для деятельности педагога-психолога



[Федеральный координационный центр по обеспечению развития психолого-педагогической помощи в системе образования Российской Федерации - Реестр коррекционно-развивающих, коррекционно-реабилитационных и профилактических программ для деятельности педагога-психолога | МГППУ](#)

Модель организации психолого-педагогического сопровождения и психолого-педагогической помощи\поддержки в ОО

Психолого-педагогическое сопровождение

Формирование предпосылок учебной деятельности (подготовительные группы)

Психологическая безопасность подростков

Адаптация (младшие группы ДОО, 1 классы, 5 классы, 10 классы)

Психологическая подготовка к ГИА (9, 11 классы)

Мероприятия: диагностики, групповые занятия с учетом возрастных особенностей, консультации для педагогов и родителей, участие в родительских собраниях и т.д.

Профилактика эмоционального выгорания (педагоги)

Педагоги-психологи

**Плановые
ППк
Не реже 1 раз в
3 месяца**

Психолого-педагогическая помощь

Коррекционно-развивающая работы с детьми «группы риска»
(индивидуальная/подгрупповая)

Программы для обучающихся по ООП:

- Программы по развитию познавательной сферы обучающихся
- Программы по развитию эмоционально-волевой сферы
- Программы по развитию коммуникативной сферы
- Программы по развитию личностной сферы
- Программы по развитию профессионального самоопределения

Программы для обучающихся по АООП:

- Программы соответствующие ФАОП по нозологиям

ЦЕНТР СОЦИАЛЬНО-ПЕДАГОГИЧЕСКОГО СОПРОВОЖДЕНИЯ

Акимова Лидия Викторовна,
начальник центра

Скотников Вячеслав Викторович,
заместитель начальника центра

Камалова Нина Владимировна,
заместитель начальника отдела

Таланова Виктория Александровна,
специалист

КОНТАКТЫ

Ольга Алексеевна Карамышева –
ведущий специалист
отдела социализации и воспитания
Тел.: + 7 (499) 940-10-35, доб. 316

ЧАТ В СФЕРУМЕ:

«Воспитание и профилактика»

